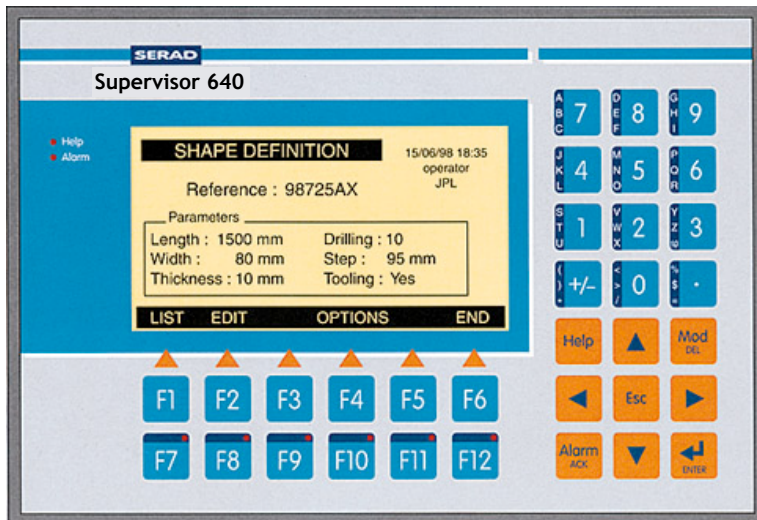




**SERAD**



## SUPERVISOR 640



- ✓ **Consola Inteligente**
- ✓ **PLC integrado**
- ✓ **Bus de Campo**

SUPERVISOR 640 es una consola inteligente capaz de gestionar completamente la operación automatizada de una máquina.

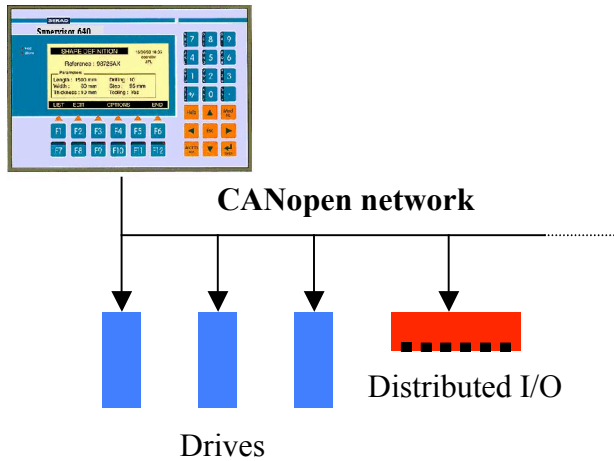
Sus diversos puertos de comunicación le permiten dialogar via serie o mediante bus de campo con los diversos elementos de un sistema automatizado, como drives inteligentes, entradas/salidas distribuidas, PLC, PC, etc.

Programación potente y sencilla utilizando el software SPL (para Windows®). Multitarea, memoria RAM y FLASH, reloj calendario y hasta tres puertos de comunicación (RS232 □ RS485 □ CANopen).

El SUPERVISOR 640 es un equipo abierto adaptable a todas las aplicaciones que comprendan consola de operación (HMI), maniobra de PLC y comunicaciones.



Álava, 60 - 08005 Barcelona  
Tel. 34 93 300 03 57 - Fax. 34 93 309 44 79  
www.mecmod.com - mecmod@mecmod.com



### Pantalla y teclado :

- LCD retroiluminado
- 8 tipos de letra
- Teclado alfanumérico de 33 teclas

### Características :

- Procesador de 32 bit
- 8 Mbits de memoria FLASH
- 4 Mbits de RAM no volatil
- Reloj calendario
- Puerto RS232

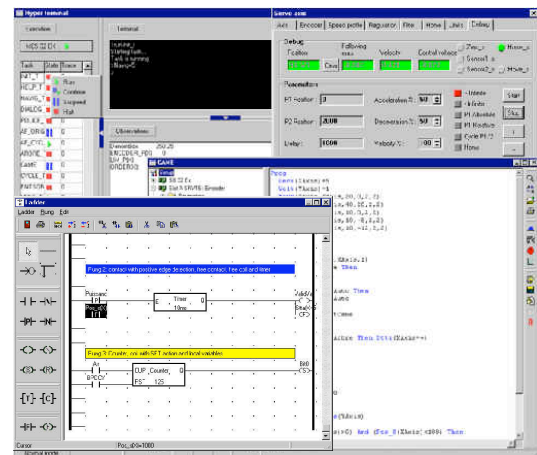
### Opciones :

- Puerto RS232 o RS485
- CANopen
- 12 entradas / 8 salidas

Programable en Basic o Diagrama de Contactos (Ladder)

- Configuración sencilla
- Ayuda en línea
- Herramientas de depuración
- Osciloscopio
- Hyper-terminal ASCII

Núcleo multi-tarea en tiempo real:  
28 tareas, 3 niveles de prioridad,  
16 interrupciones por eventos  
Modo depuración (Debug)



## Especificaciones

<b>Alimentación</b>	24 V cc
<b>Consumo</b>	15 W
<b>Temperatura de trabajo</b>	0 to 45°C
<b>Temperatura de almacenamiento</b>	-20 to 70°C
<b>Grado de protección (carátula frontal)</b>	IP 65
<b>Dimensiones</b>	245 x 168 x 53 mm